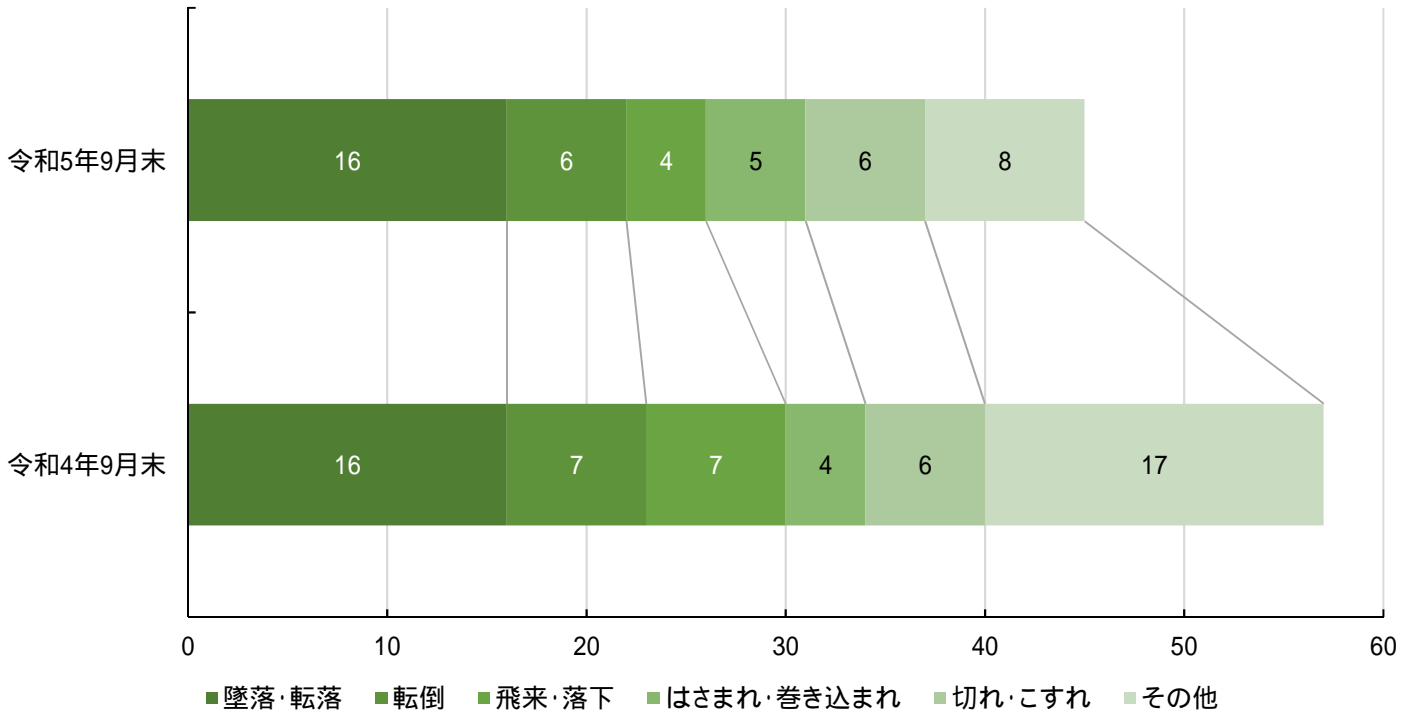
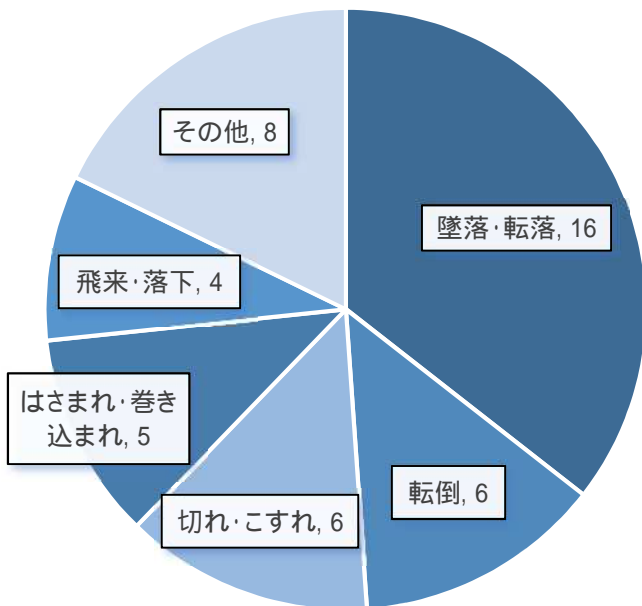


5 建設業における死傷災害発生状況

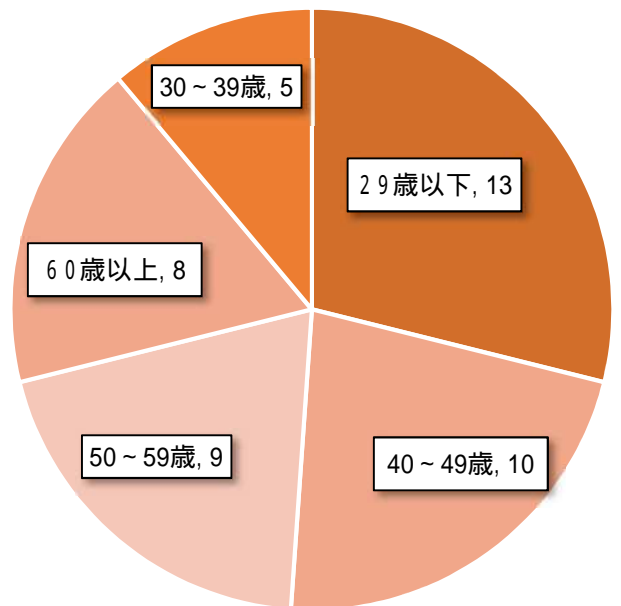
(1) 前年同時期比較 事故の型別 (令和5年多発5型)



(2) 事故の型別 (多発5型)

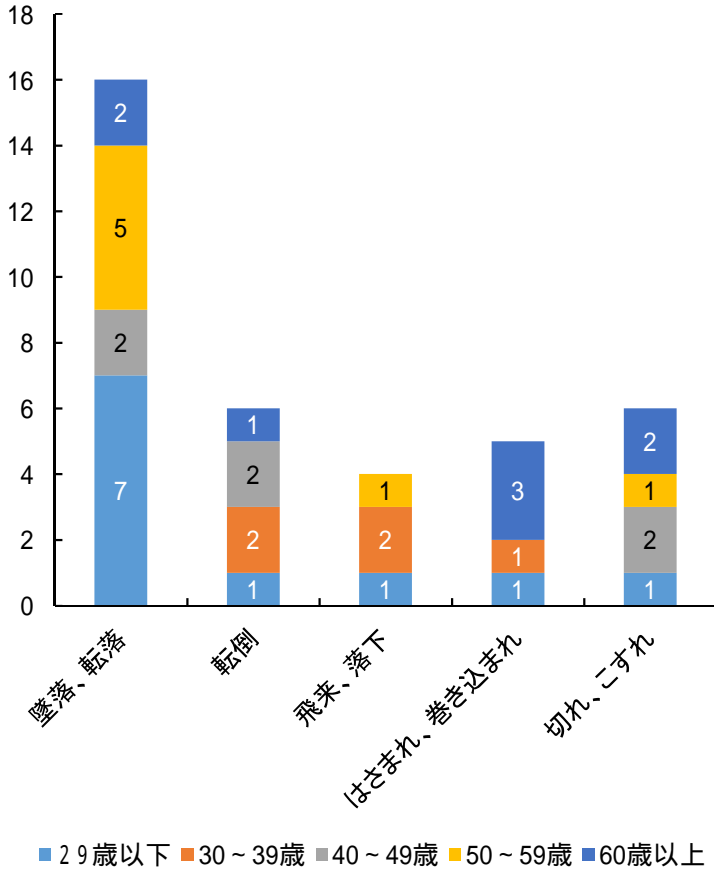


(3) 年齢別

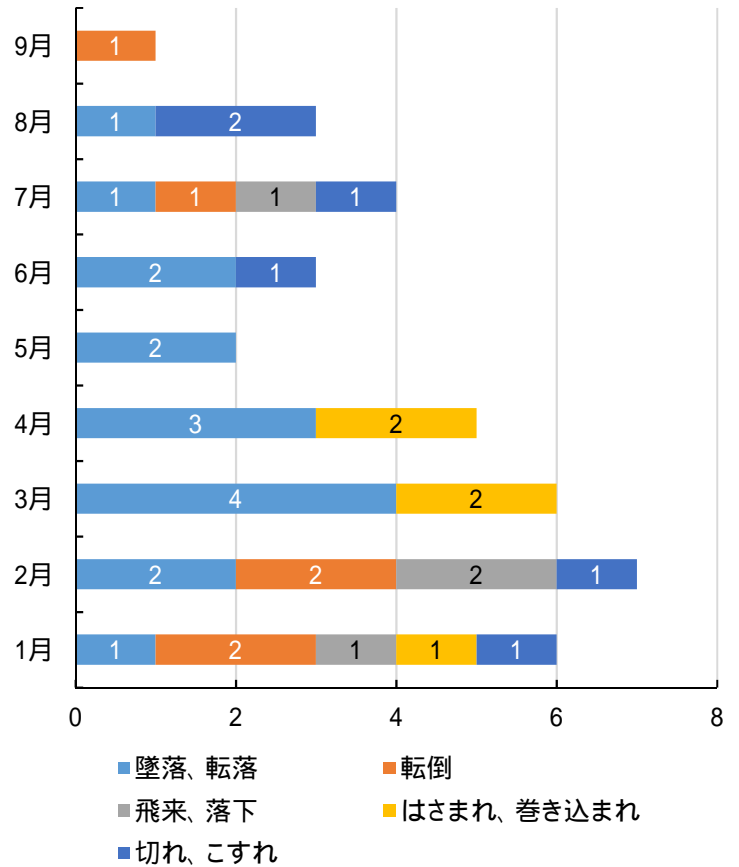


5 建設業における死傷災害発生状況

(4) 事故の型別(多発5型)・年齢別



(5) 事故の型別(多発5型)・発生月別



6 運輸交通・貨物取扱における死傷災害発生状況

(1) 前年同時期比較 事故の型別(令和5年多発5型)

