

津労働基準監督署管内における休業4日以上之死傷災害発生状況 (令和5年6月末現在)

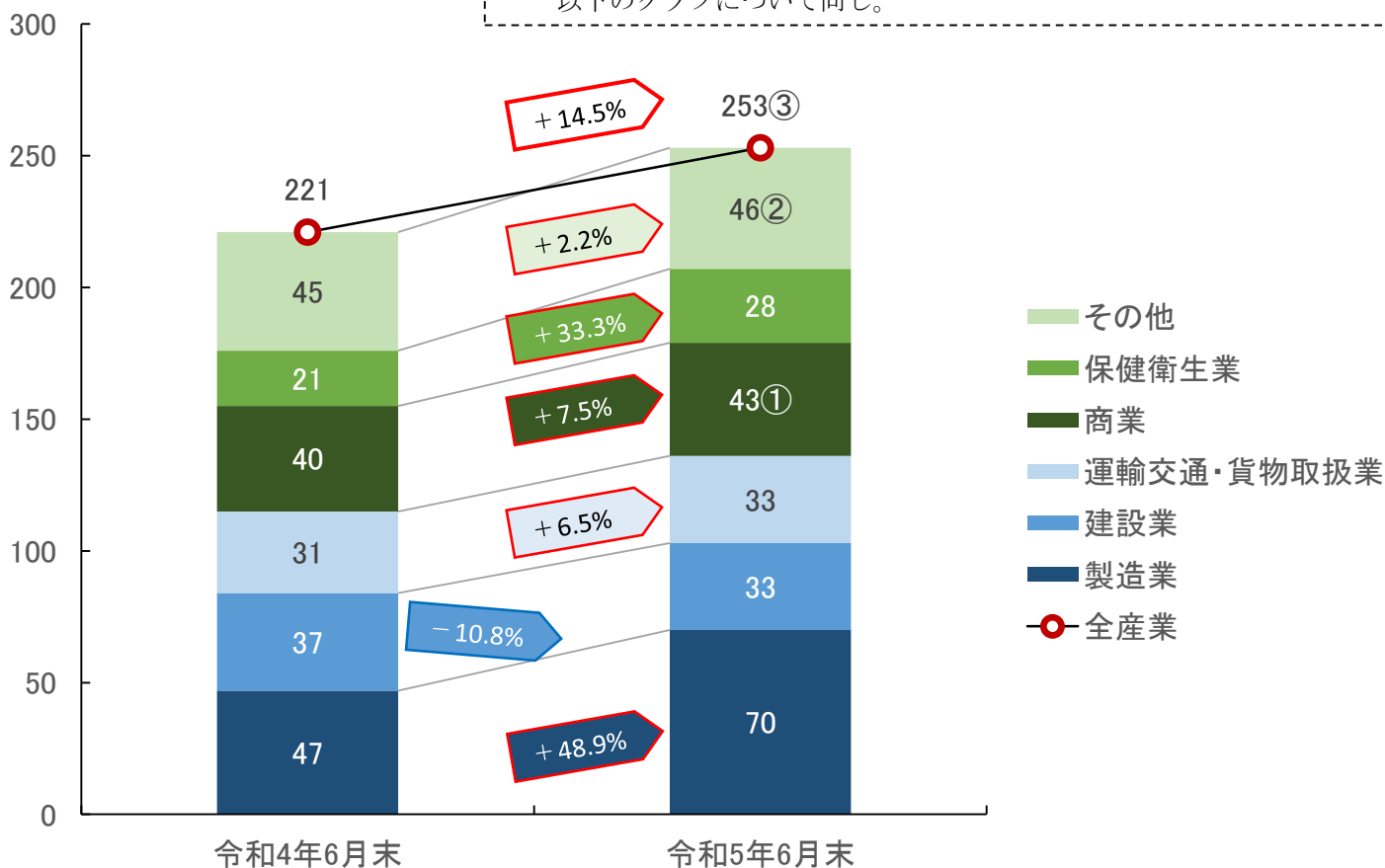
津労働基準監督署

1 死亡災害発生状況

No	発生月	業種	年齢	事故の型	発生状況
1	1月	教育研究業	40代	墜落・転落	被災者は、事務所3階の窓ふきを行っていたところ、地面に墜落した。
2	1月	卸売業	20代	はさまれ・巻き込まれ	被災者は、コンベアの異常を点検したところ、コンベアに挟まれた。
3	2月	林業	50代	飛来・落下	被災者は、山林内で伐倒木の枝払いを行っていたところ、斜面を滑り落ちてきた伐倒木に激突された。

2 前年同時期比較 産業別

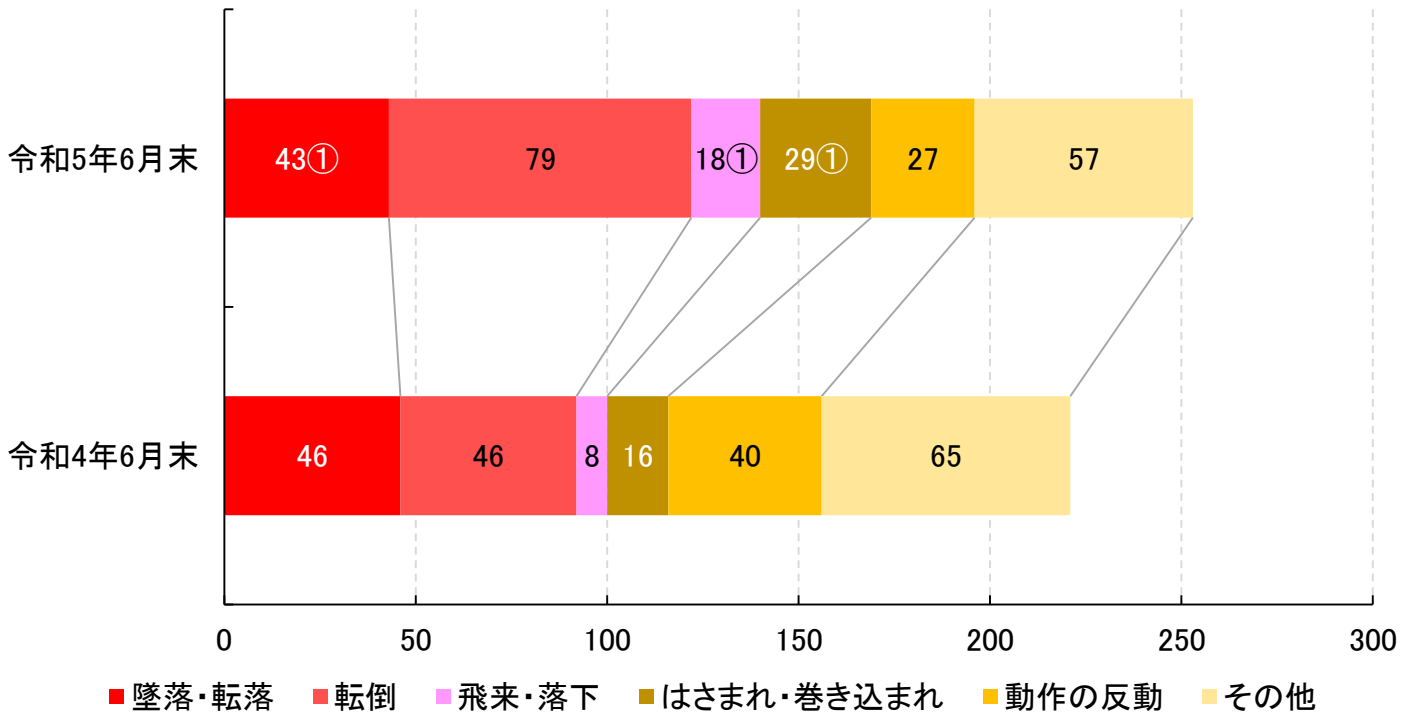
※ 資料：労働者死傷病報告 ○数値は、死亡者数で内数 単位：人
新型コロナウイルス感染症り患者を除く(令和4年92人、令和5年19人)
以下のグラフについて同じ。



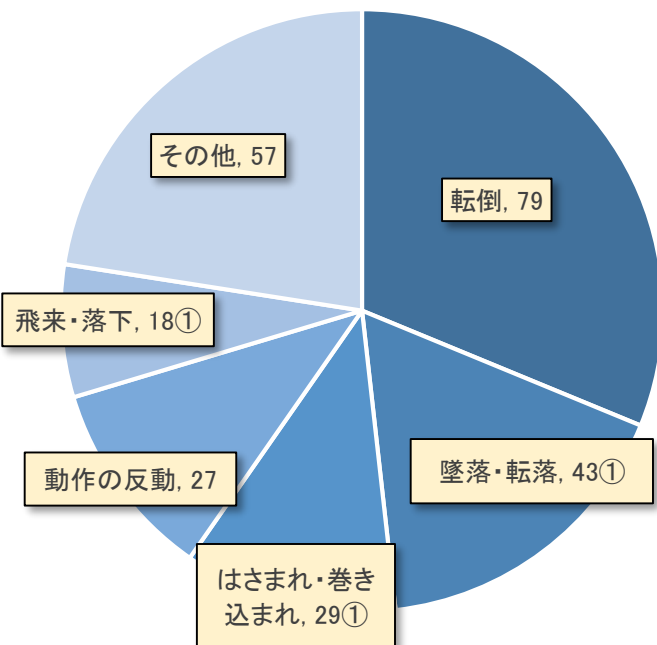
3 全産業の死傷災害発生状況

(1) 前年同時期比較 事故の型別 (令和5年多発5型)

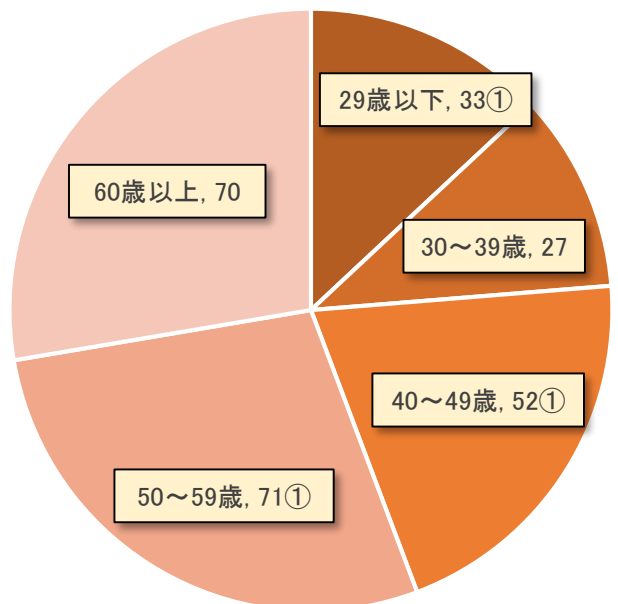
本年6月末現在において、全産業で**転倒災害が大幅に増加**し79人(前年同期比33人72%増加)となった。



(2) 事故の型別 (多発5型)



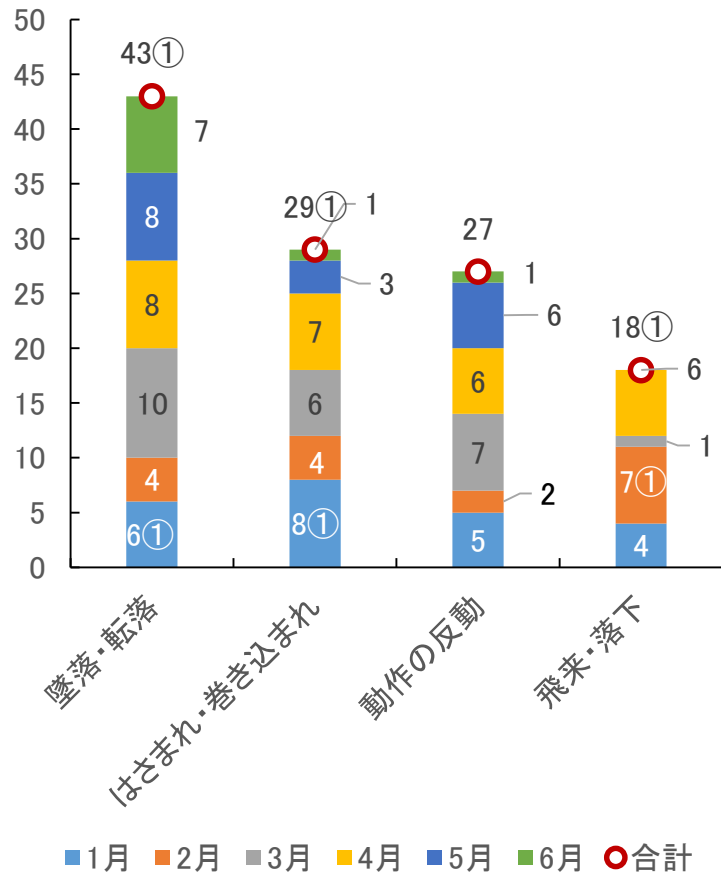
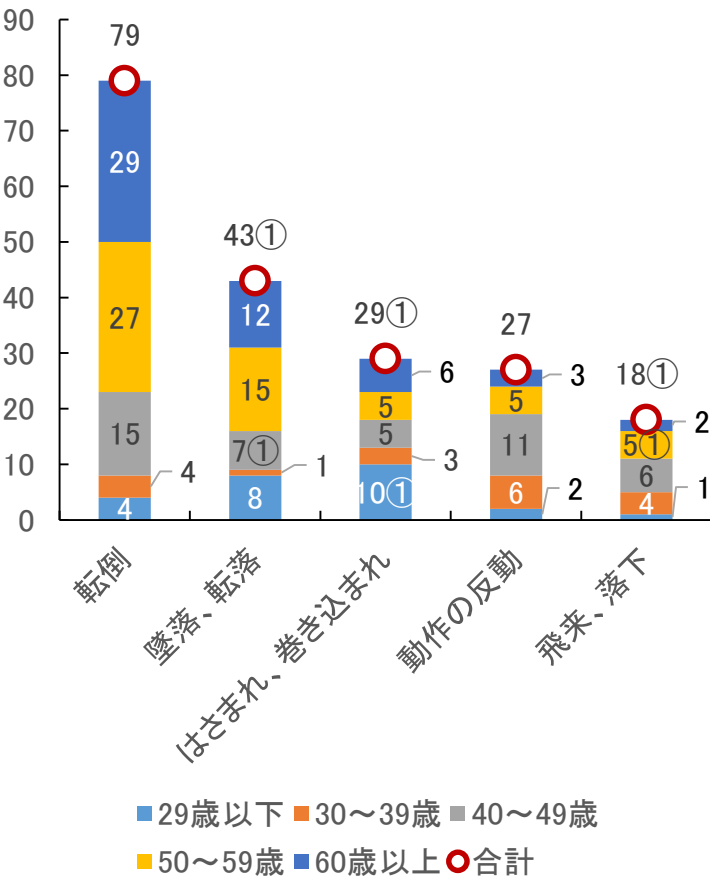
(3) 年齢別



3② 全産業の死傷災害発生状況

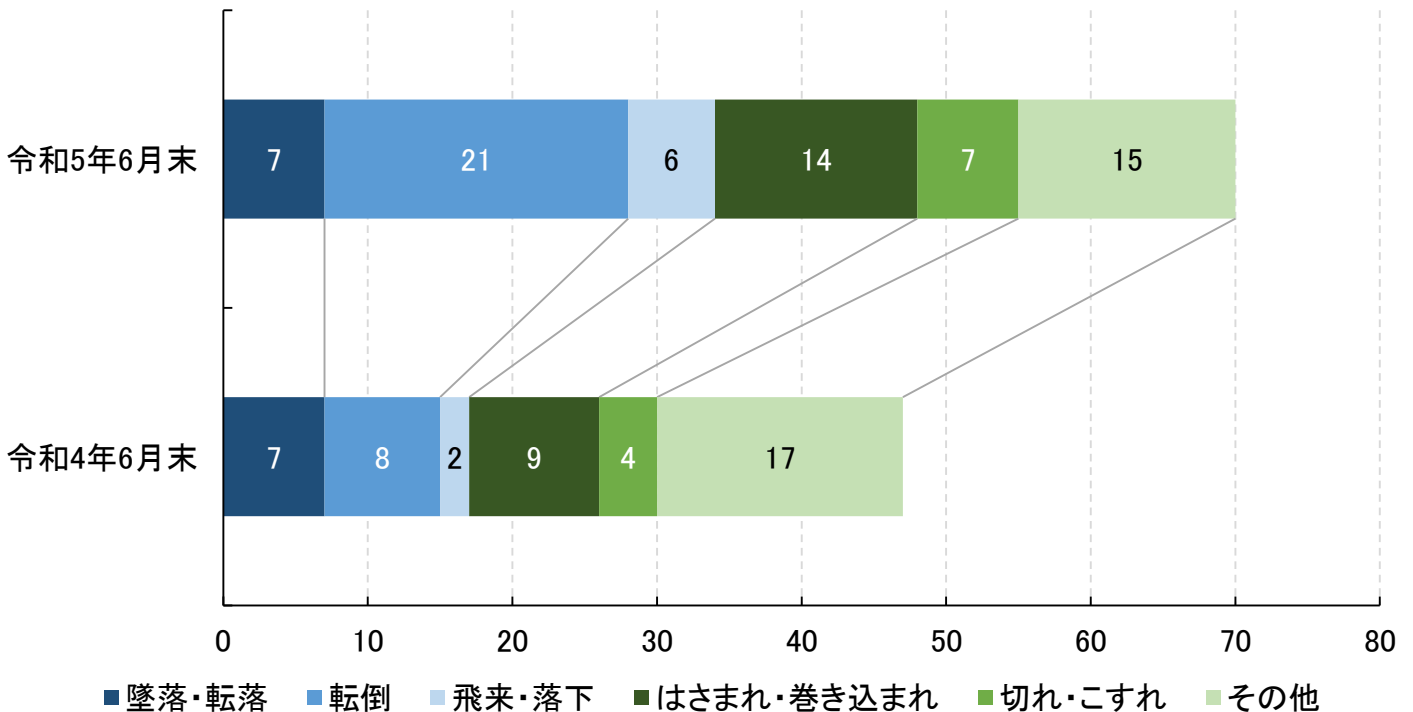
(4) 事故の型別(多発5型)・年齢別

(5) 事故の型別(多発5型)・発生月別



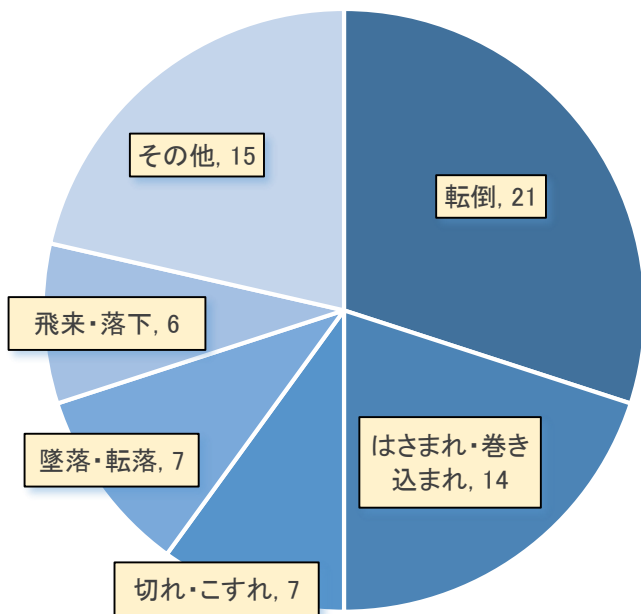
4 製造業における死傷災害発生状況

(1) 前年同時期比較 事故の型別 (令和5年多発5型)

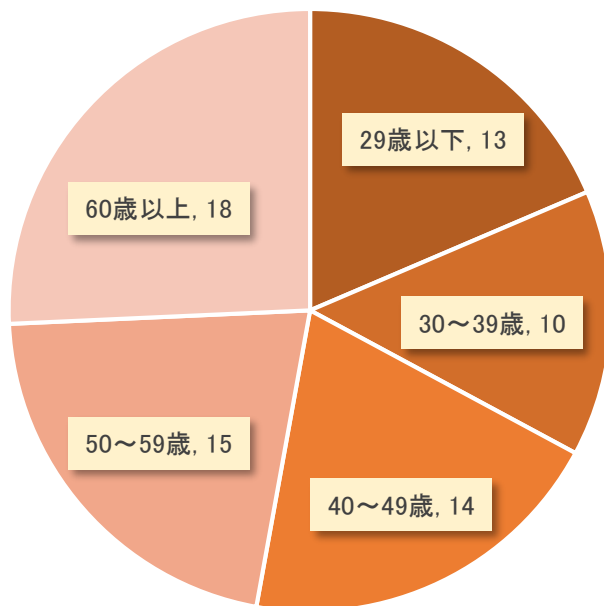


4② 製造業における死傷災害発生状況

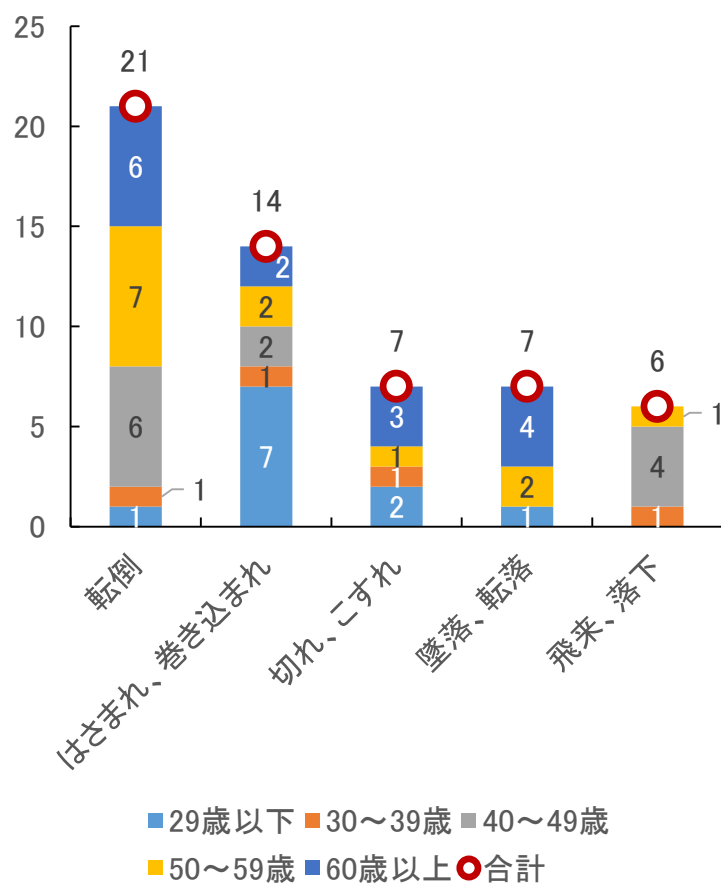
(2) 事故の型別(多発5型)



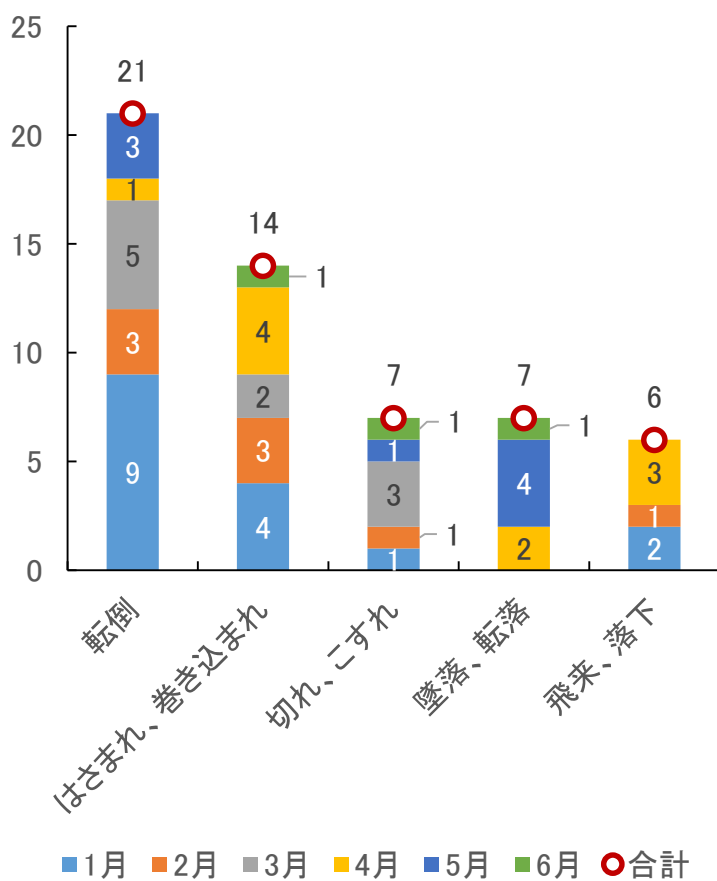
(3) 年齢別



(4) 事故の型別(多発5型)・年齢別

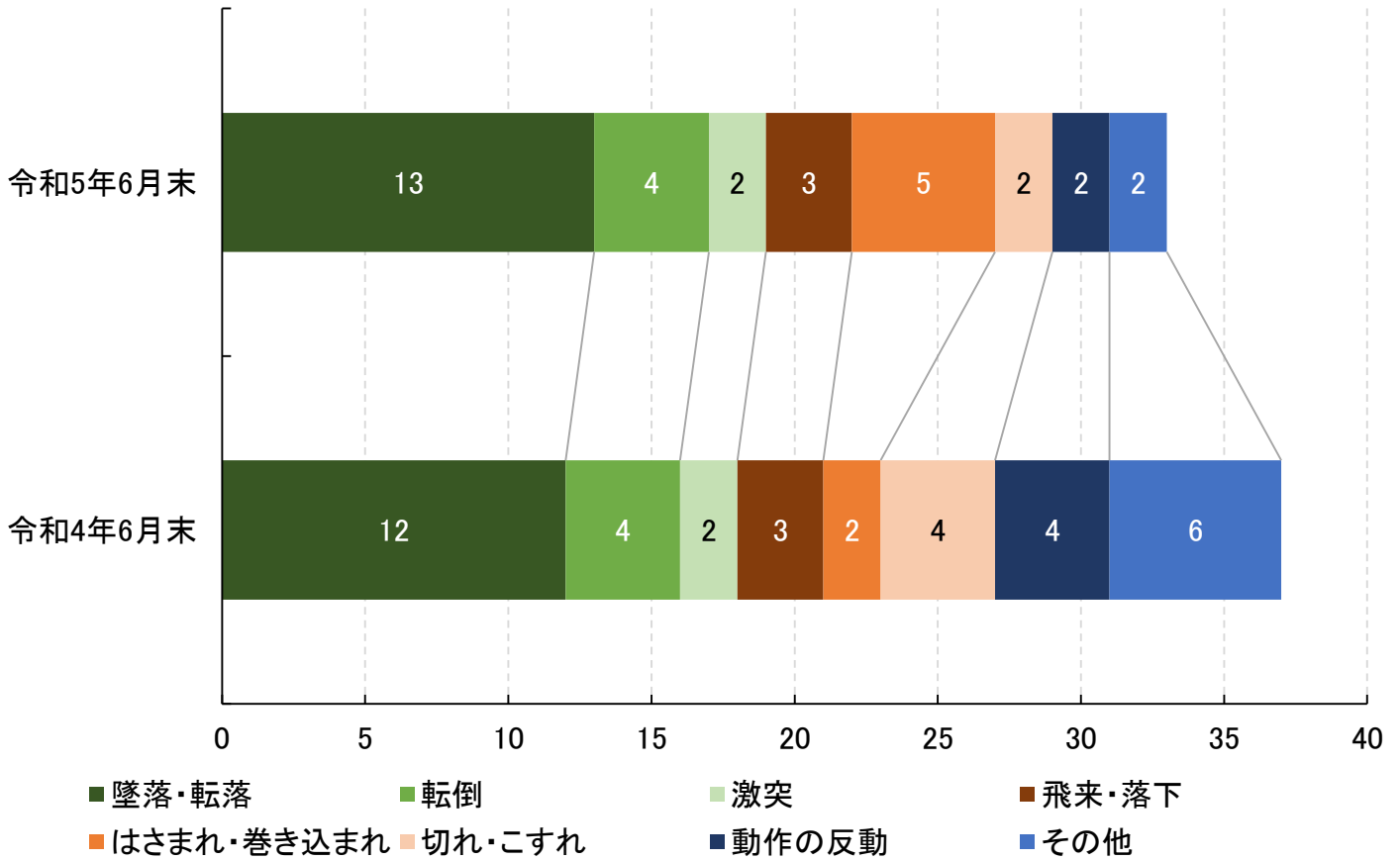


(5) 事故の型別(多発5型)・発生月別

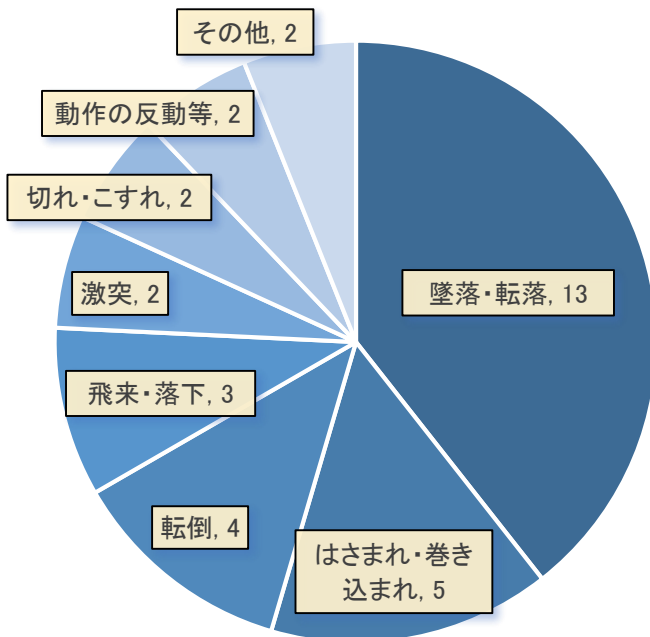


5 建設業における死傷災害発生状況

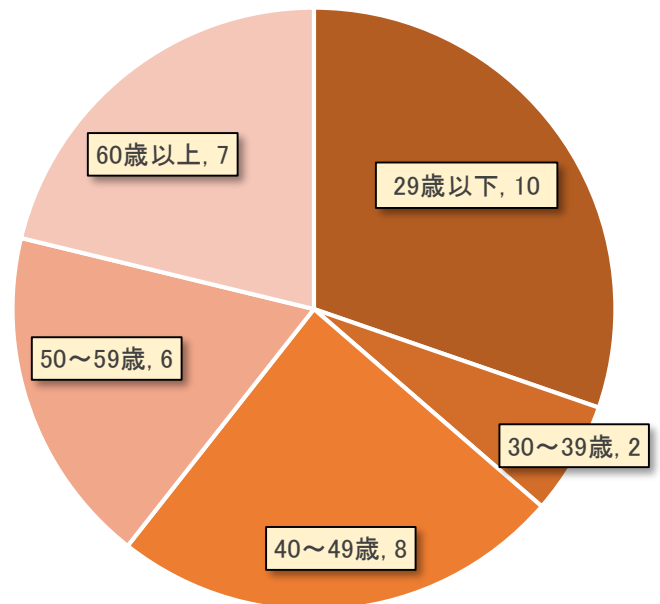
(1) 前年同時期比較 事故の型別 (令和5年多発5型)



(2) 事故の型別 (多発5型)

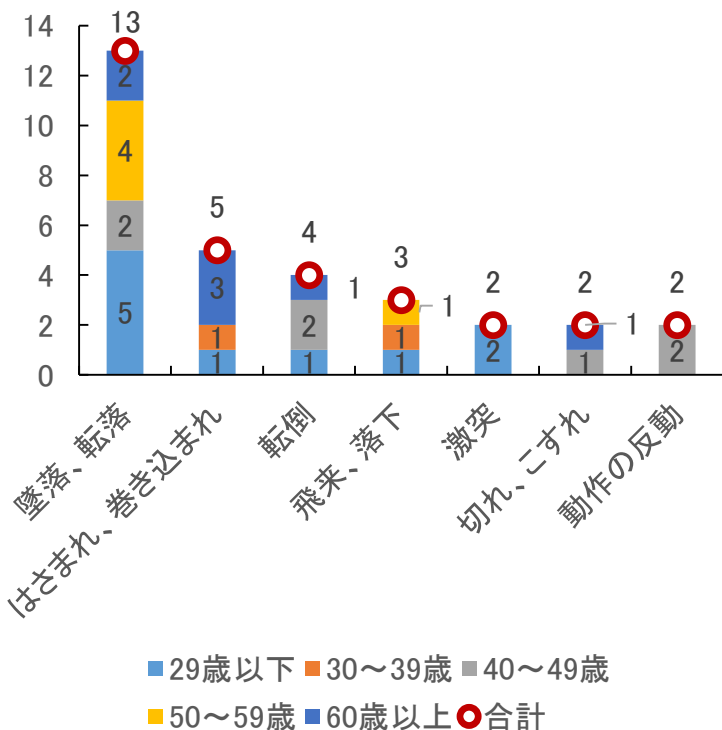


(3) 年齢別

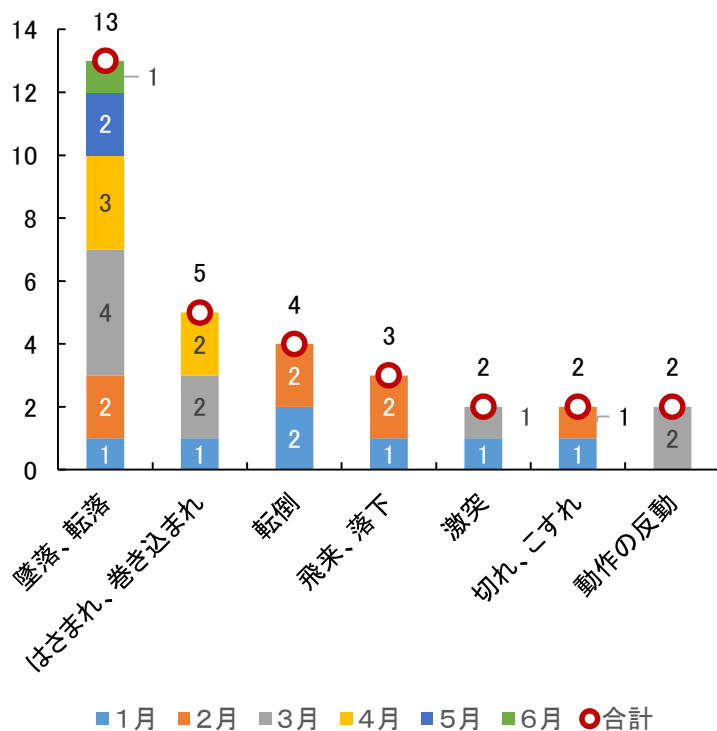


5② 建設業における死傷災害発生状況

(4) 事故の型別(多発5型)・年齢別

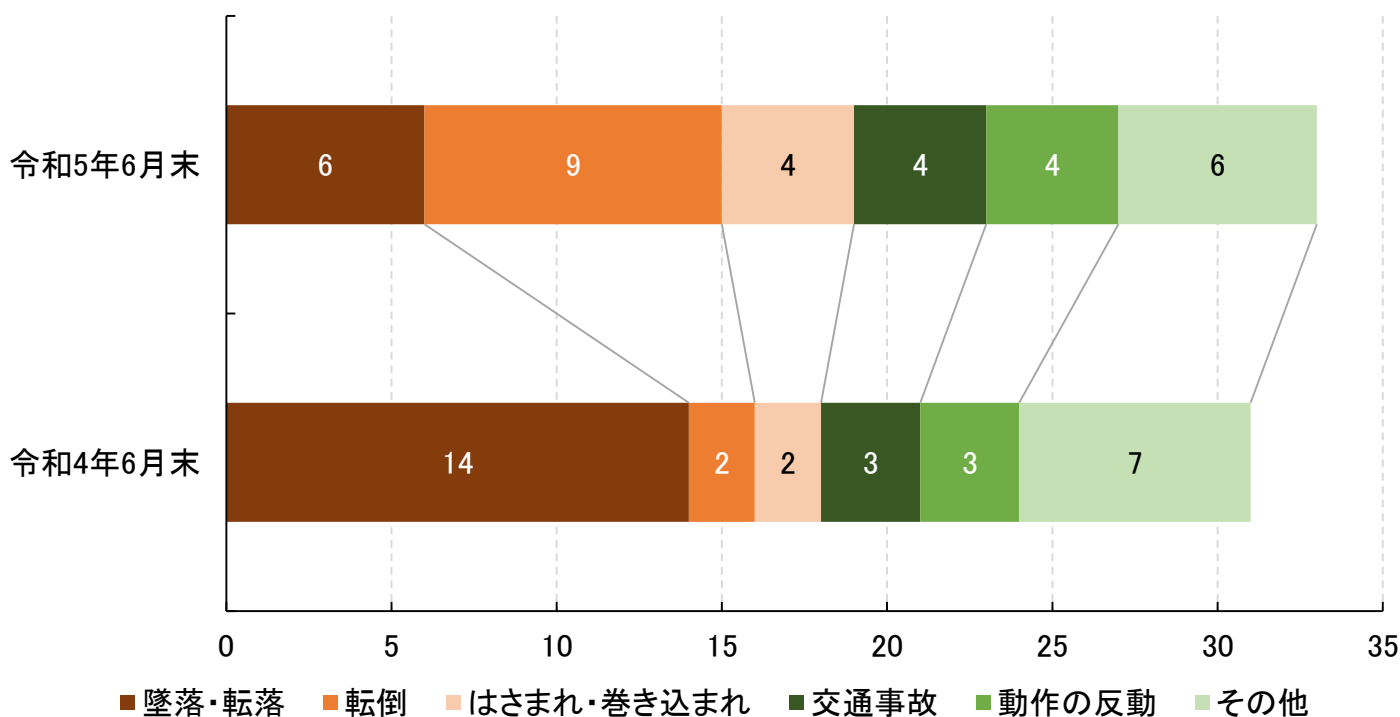


(5) 事故の型別(多発5型)・発生月別



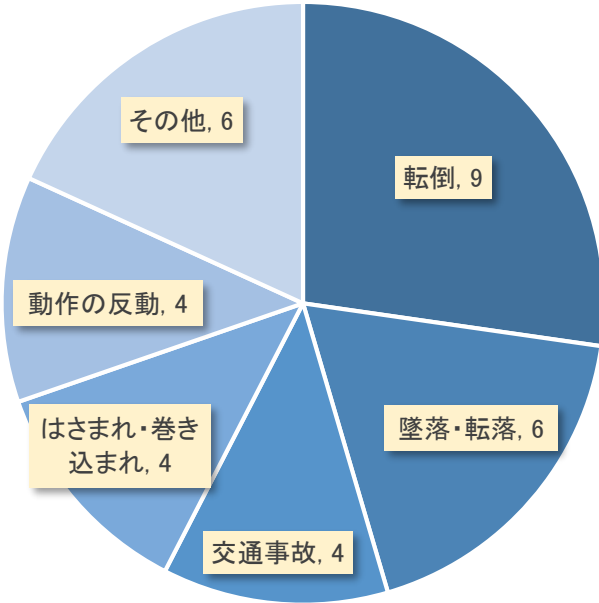
6 運輸交通・貨物取扱における死傷災害発生状況

(1) 前年同時期比較 事故の型別 (令和5年多発5型)

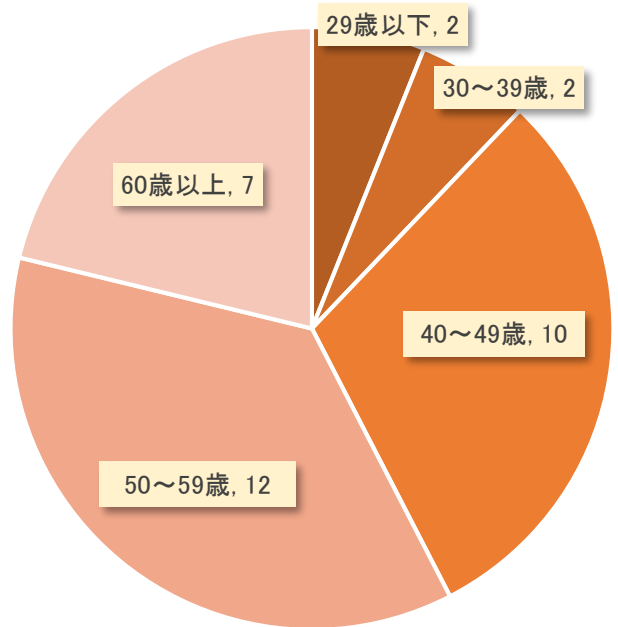


6② 運輸交通・貨物取扱における死傷災害発生状況

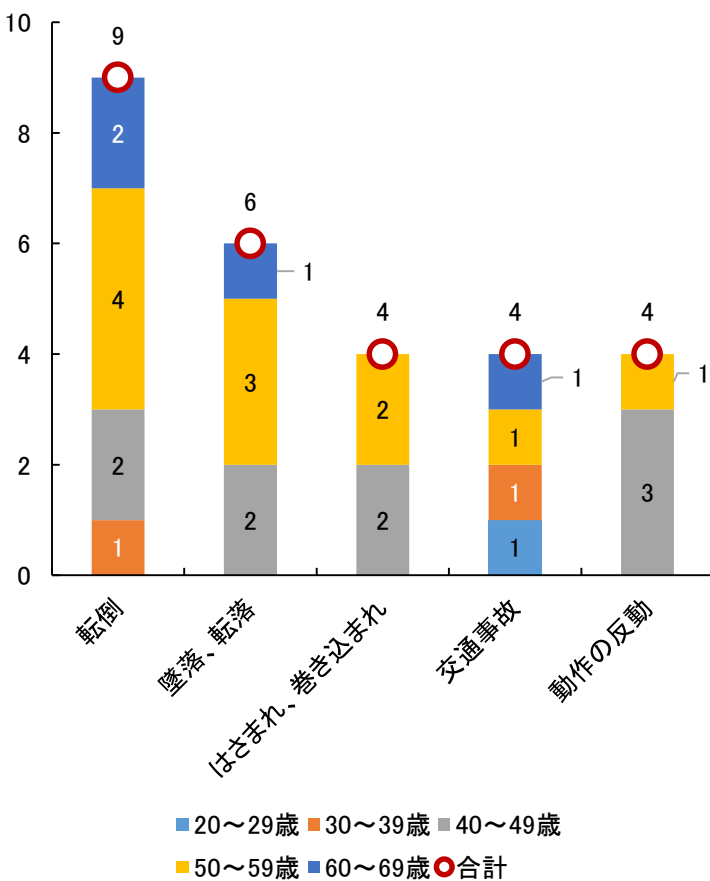
(2) 事故の型別(多発5型)



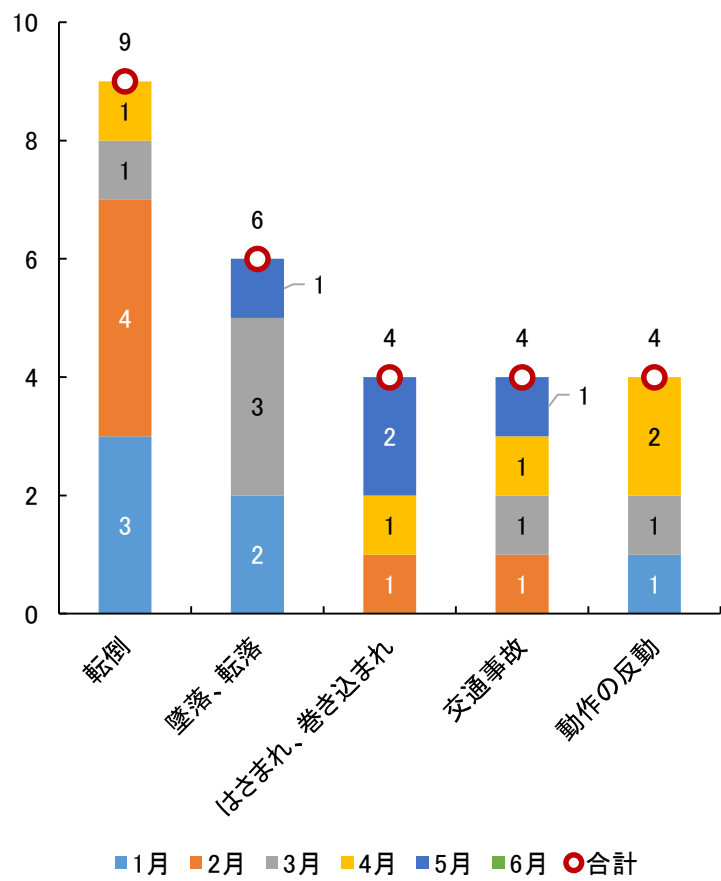
(3) 年齢別



(4) 事故の型別(多発5型)・年齢別

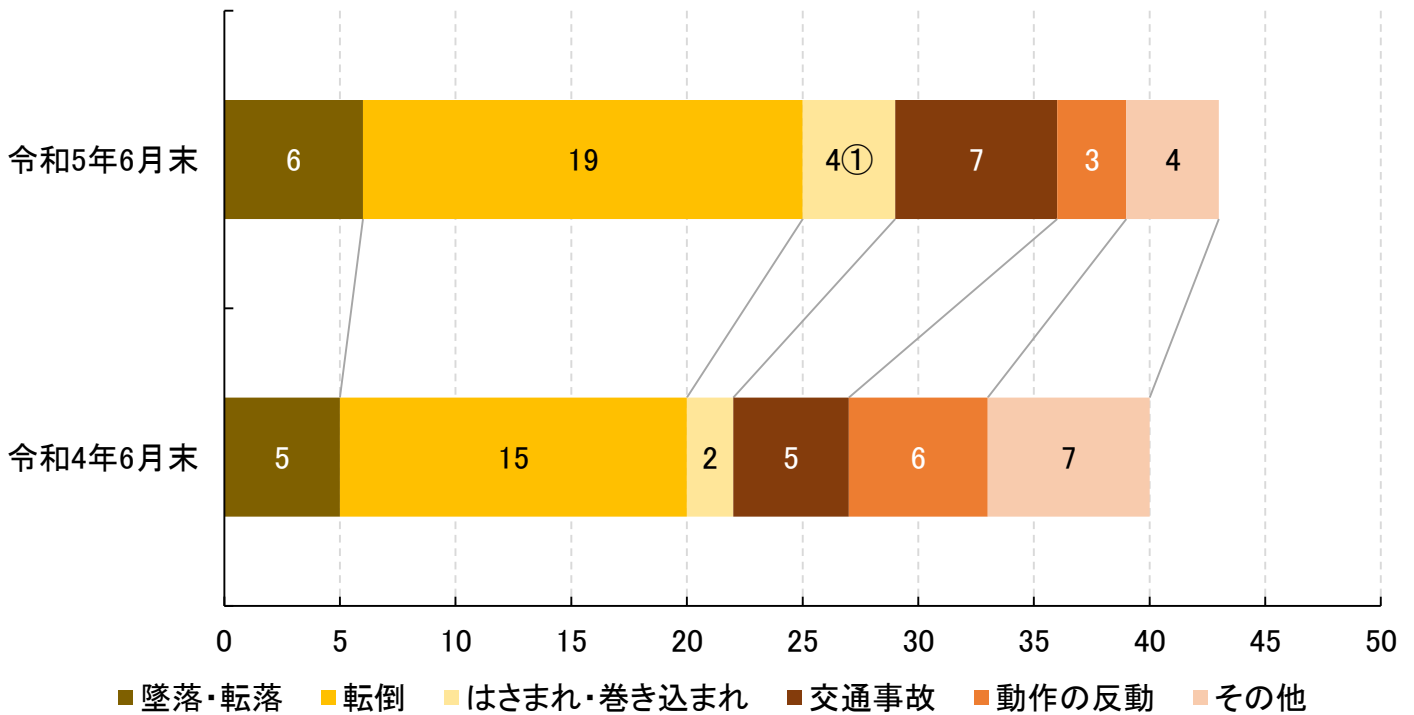


(5) 事故の型別(多発5型)・発生月別

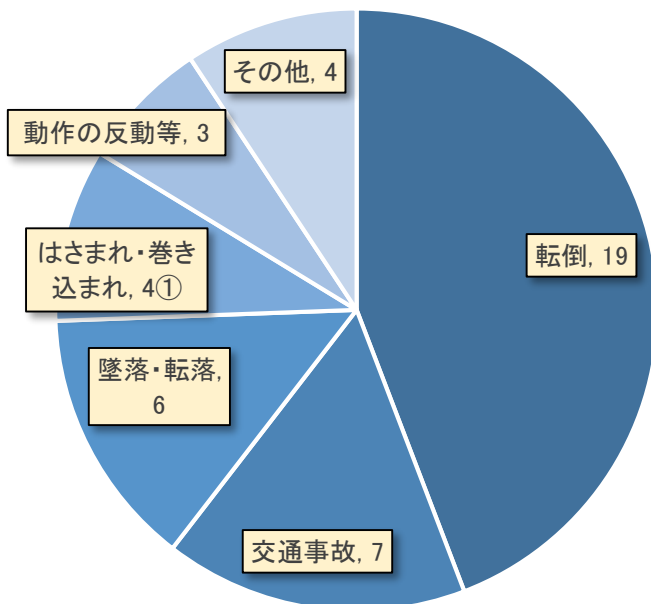


7 商業における死傷災害発生状況

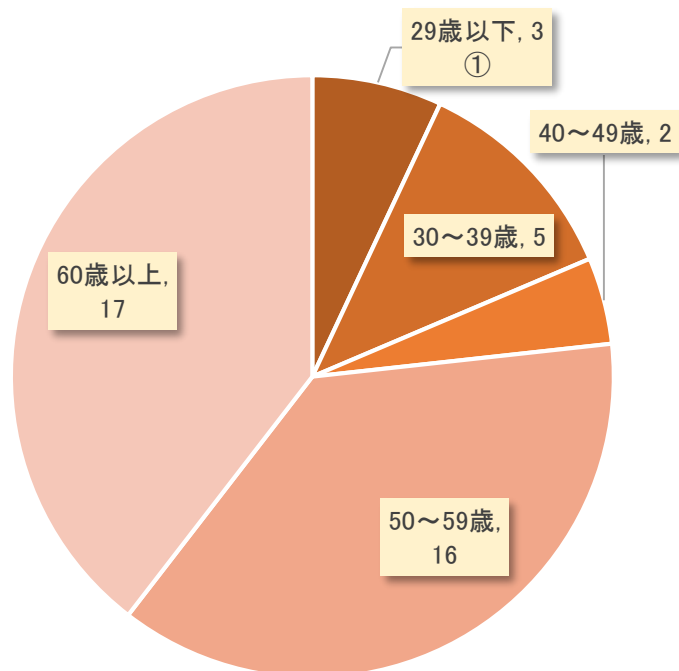
(1) 前年同時期比較 事故の型別 (令和5年多発5型)



(2) 事故の型別 (多発5型)

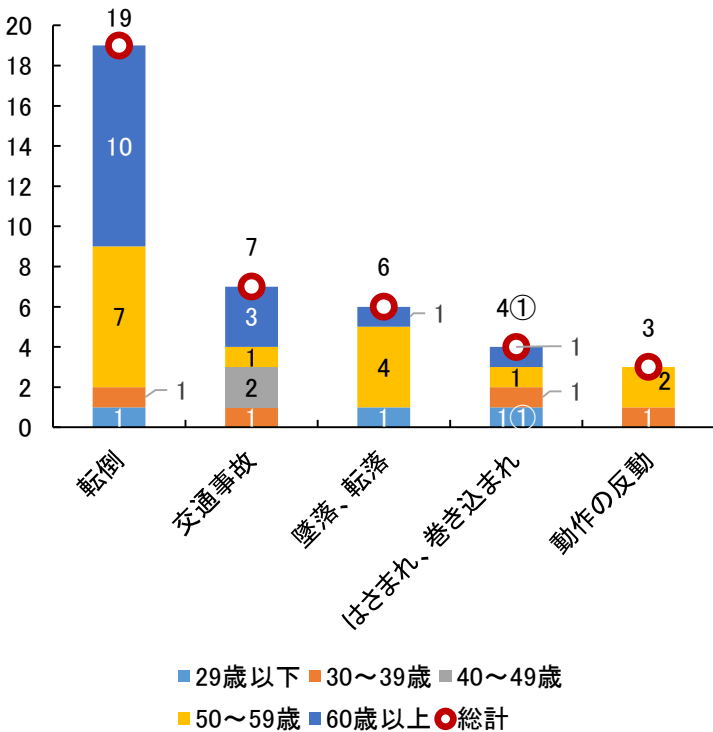


(3) 年齢別

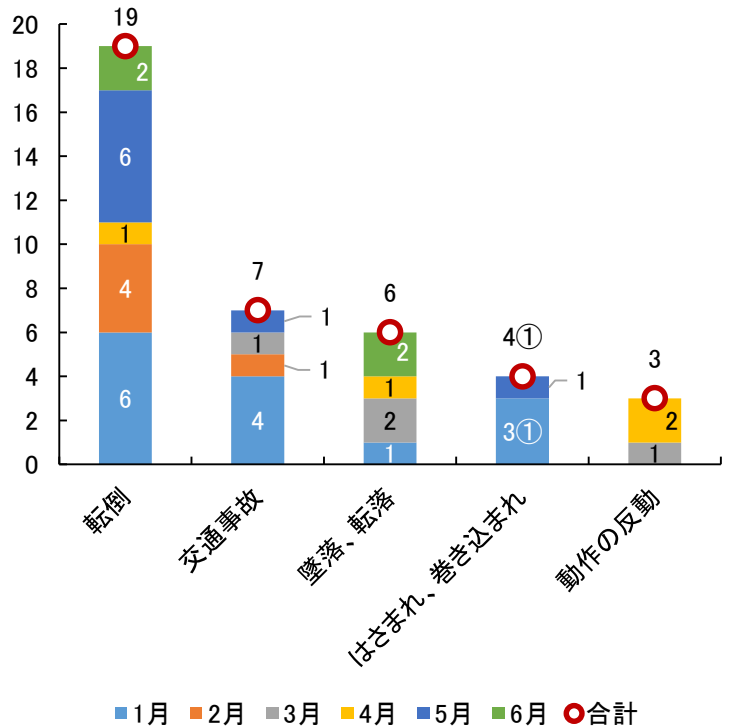


7② 商業における死傷災害発生状況

(4) 事故の型別(多発5型)・年齢別

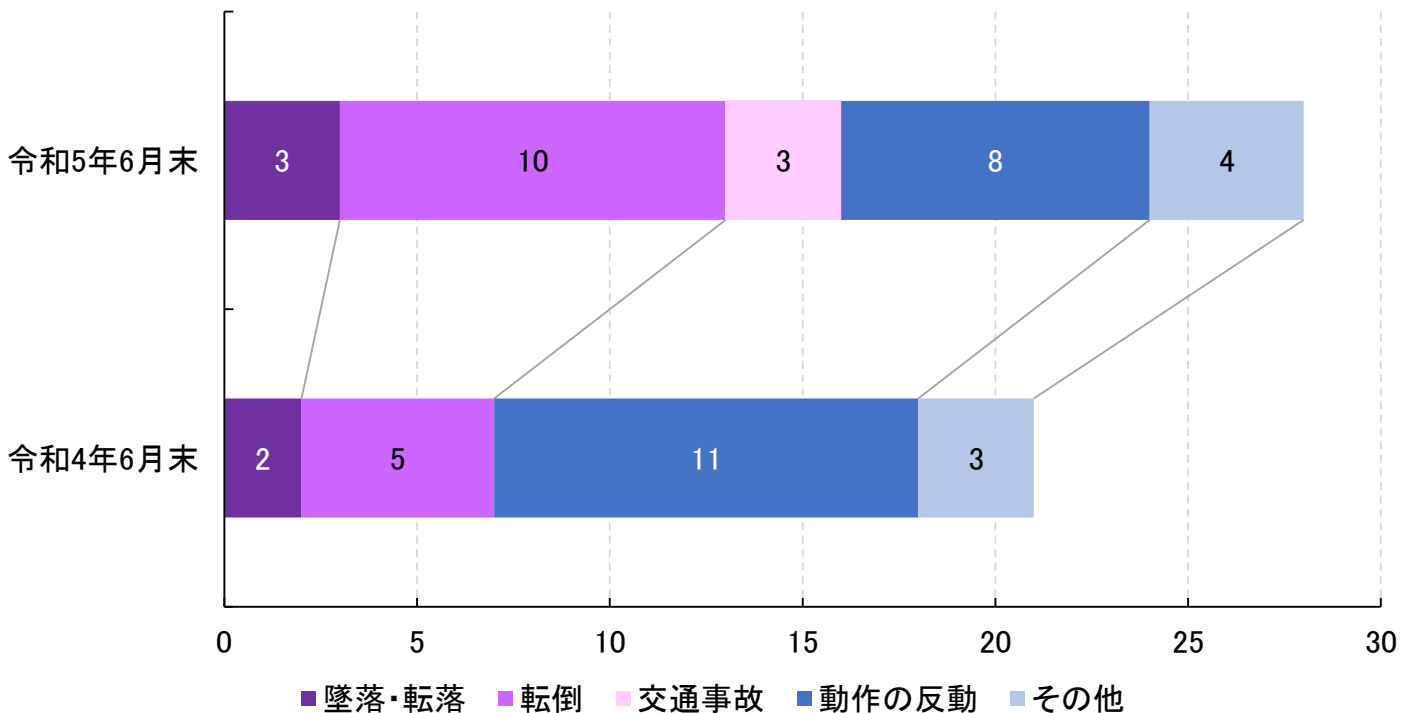


(5) 事故の型別(多発5型)・発生月別



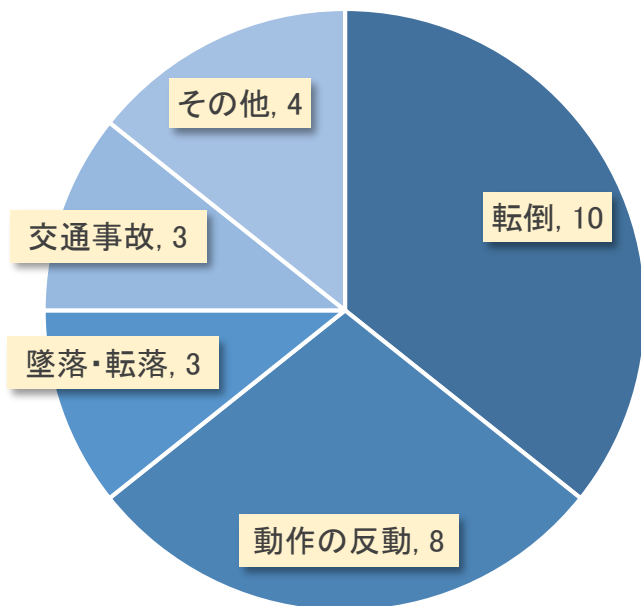
8 保健衛生業における死傷災害発生状況

(1) 前年同時期比較 事故の型別 (令和5年多発3型)

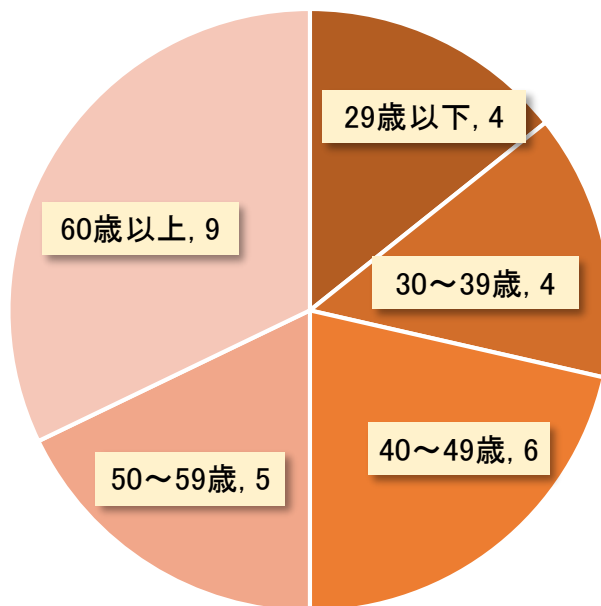


8② 保健衛生業における死傷災害発生状況

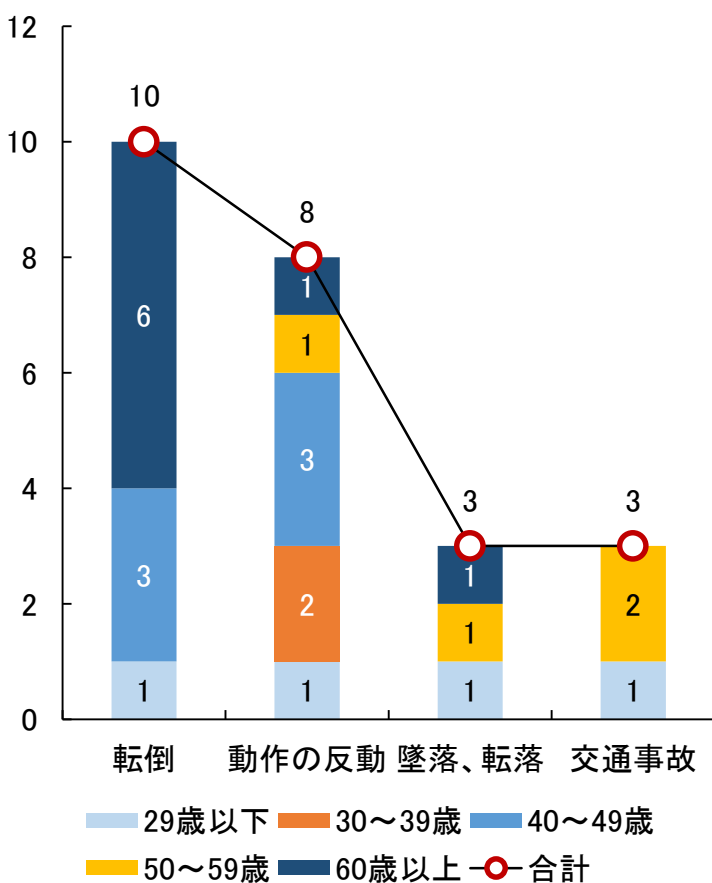
(4) 事故の型別(多発3型)



(3) 年齢別



(4) 事故の型別(多発3型)・年齢別



(5) 事故の型別(多発3型)・発生月別

